

# Cervantes sustentável 2019

## Campanha de Descarte de Eletroeletrônicos



# Cervantes sustentável 2019 – Coopermiti & Miguel de Cervantes

## Campanha de Descarte de Eletroeletrônicos

### A CAMPANHA EM NÚMEROS:

Categoria	Quantidade em kg
Áudio	148,35
Baterias	0,40
Brinquedos	5,12
Eletrodomésticos	176,70
Informática	457,25
Localização/GPS	0,85
Outros	126,75
Telefonia	27,10
Vídeo	173,60
Total Geral	1116,12

**Total em kg 1116,50**

**Total em R\$ 2700,00 (aproximado)**

*Além da grande contribuição para a redução do impacto ambiental, o valor arrecadado com a venda do material reciclado após a desmontagem, equivale aproximadamente a 2 meses de cestas básicas para os cooperados do setor de produção da Cooperativa.*

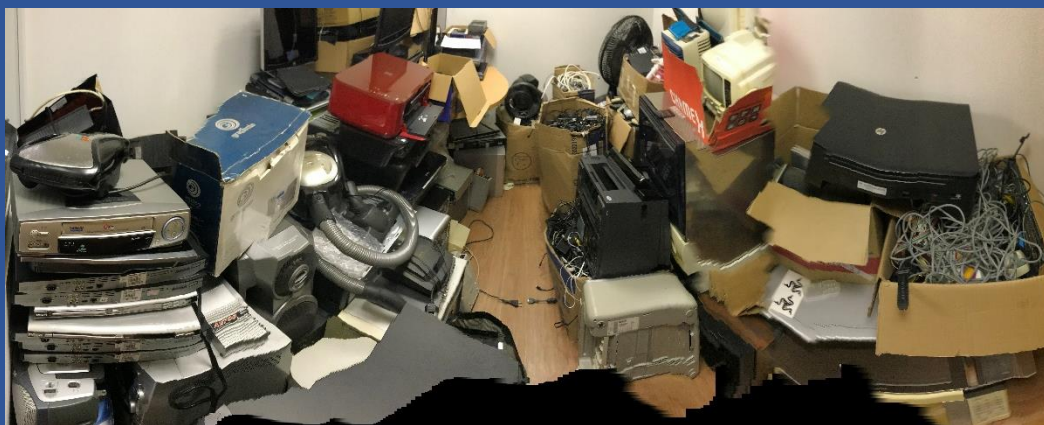
## Impacto Ambiental da campanha

- **5600** kg de emissão de carbono reduzida
- **equivalentes a 485** Árvores
- **ou 8093** litros de combustível
- **ou 18238** garrafas plásticas

*Números ilustrativos e valores aproximados com base em calculadora ambiental da Ecosible : [www.ecosible.com](http://www.ecosible.com)*







[www.coopermiti.com.br](http://www.coopermiti.com.br)  
(11) 3666-0849  
[contato@coopermiti.com.br](mailto:contato@coopermiti.com.br)





[www.coopermiti.com.br](http://www.coopermiti.com.br)  
(11) 3666-0849  
[contato@coopermiti.com.br](mailto:contato@coopermiti.com.br)

Em nome de todos os nossos  
cooperados e do meio ambiente,

*O nosso muito obrigada !*

Coordenação da campanha e fotos : Grace Kelly Gonçalves  
Levantamento de dados e apresentação: Coopermiti



[www.coopermiti.com.br](http://www.coopermiti.com.br)  
(11) 3666-0849  
[contato@coopermiti.com.br](mailto:contato@coopermiti.com.br)