

# Plano de retorno

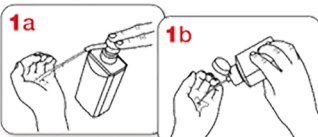


## Higienização das mãos

A higiene das mãos deve acontecer com água e sabonete, por um tempo mínimo de 40 a 60 segundos, ou com álcool gel 70%, por cerca de 30 segundos. O Colégio Miguel de Cervantes tem mais de **170 dispensers de álcool** distribuídos por toda a sua estrutura. Além disso, deve-se adotar a etiqueta respiratória de cobrir com o antebraço o nariz e a boca ao tossir e espirrar.

Durante as atividades, determinaremos horários destinados à lavagem das mãos para assegurarmos que todos cumpram essa medida tão importante.

### Como Fazer a Fricção Antisséptica das Mãos com Preparações Alcoólicas?



Aplique uma quantidade suficiente de preparação alcoólica em uma mão em forma de concha para cobrir todas as superfícies das mãos.



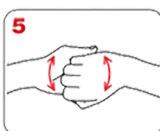
Friccione as palmas das mãos entre si.



Friccione a palma direita contra o dorso da mão esquerda entrelaçando os dedos e vice-versa.



Entrelace os dedos e friccione os espaços interdigitais.



Friccione o dorso dos dedos de uma mão com a palma da mão oposta, segurando os dedos, com movimento de vai e vem e vice-versa.



Friccione o polegar esquerdo, com o auxílio da palma da mão direita, utilizando-se de movimento circular e vice-versa.



Friccione as polpas digitais e unhas da mão direita contra a palma da mão esquerda, fazendo movimento circular e vice-versa.



Enxágue bem as mãos com água.



Seque as mãos com papel toalha descartável.



No caso de torneiras com contato manual para fechamento sempre utilize papel toalha.



20-30 seg.



Quando estiverem secas, suas mãos estarão seguras.



40-60 seg.

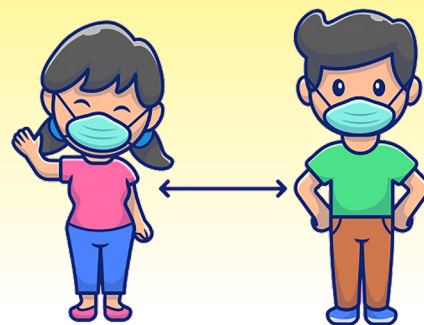


Agora, suas mãos estão seguras.

# Plano de retorno

## Distanciamento Social

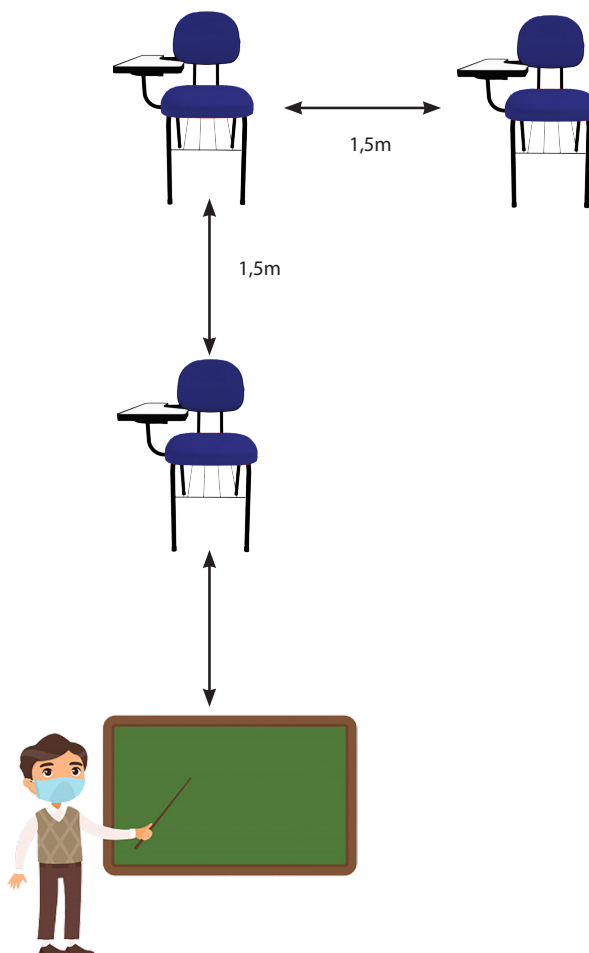
Uma das estratégias mais importantes para evitar a exposição ao vírus é redobrar a atenção aos seguintes cuidados: higienização, principalmente a lavagem / higienização das mãos com maior frequência, uso correto dos Equipamentos de Proteção Individual (EPI) para as atividades nas quais eles se fizerem necessários e o distanciamento seguro entre as pessoas durante o desenvolvimento das atividades laborais, nas salas de aula, refeitórios, laboratórios, entre outros.



O distanciamento mínimo de **1,5m (um metro e meio)** entre os colaboradores e alunos, conforme o preconizado pelo Ministério da Saúde, será aplicado permanentemente, em qualquer lugar e por todos.

A configuração das salas de aulas, mesas de refeitório e áreas administrativas (bancadas de trabalho) seguirão as mesmas recomendações. Além disso, nos ambientes em que houver necessidade, manteremos barreiras físicas. Reforçamos que o distanciamento em sala de aula será de 1,5m entre os alunos. Para isso, há uma sinalização no chão para indicar o local de cada cadeira de aluno e o espaço no qual o professor deve permanecer.

Nos banheiros, além do número limitado de pessoas, serão retirados alguns mictórios para garantir o distanciamento necessário.



# Plano de retorno

Em todos os espaços do Colégio, haverá sinalização para indicar as distâncias em filas e ambientes de atendimento.



# Plano de retorno

## Aferição de Temperatura

A aferição de temperatura será realizada em todos na entrada do Colégio.

Para os casos de temperatura acima de  $37,5^{\circ}\text{C}$ , não será permitida a entrada na escola, isto é, o aluno será encaminhado a uma sala isolada, preferencialmente para aguardar o retorno de um familiar para levá-lo para casa. Já o colaborador ou terceiro não deverá adentrar a escola.



### Os locais de aferição de temperatura serão:

1. Portarias de acesso de alunos, terceiros e colaboradores (qualquer entrada do Colégio).
2. Enfermarias.
3. Locais de atendimento para casos suspeitos do fluxo COVID-19.